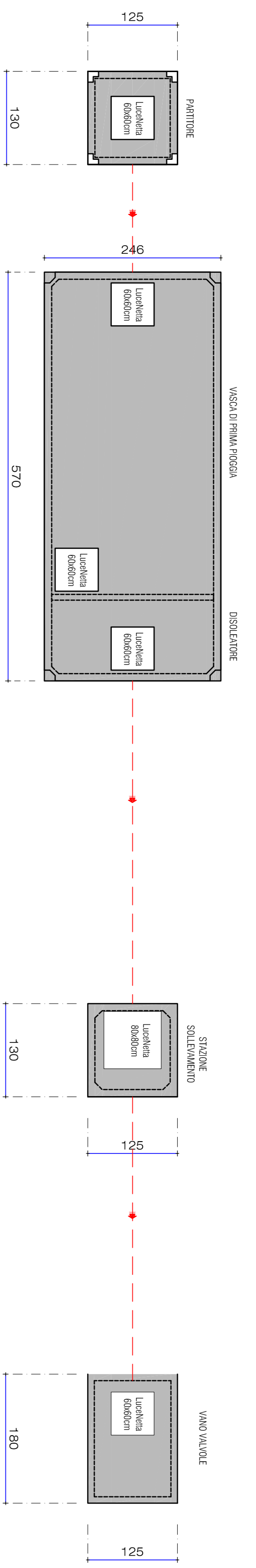


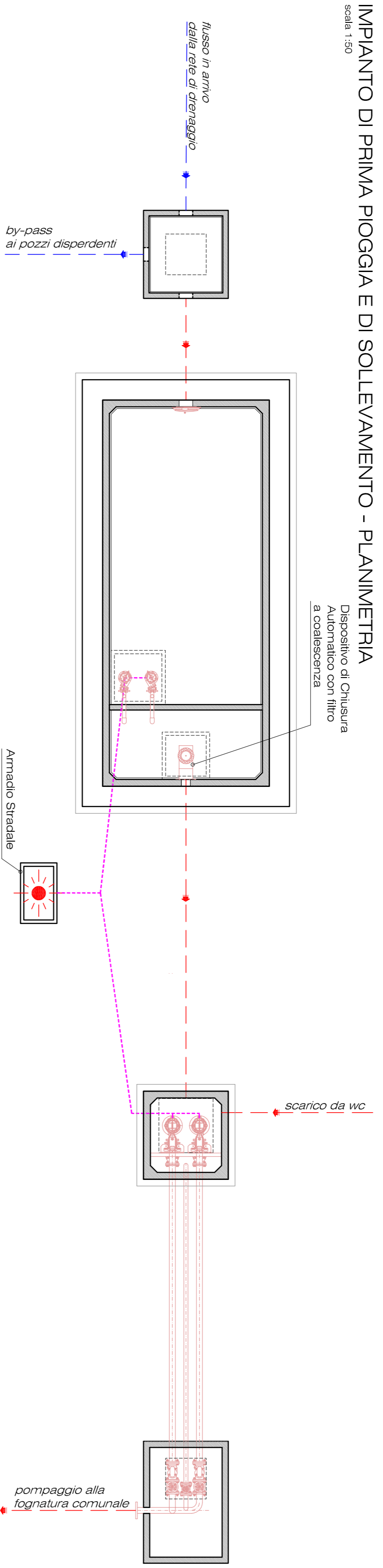
IMPIANTO DI PRIMA PIOGGIA E DI SOLLEVAMENTO - COPERTURA

scala 1:50



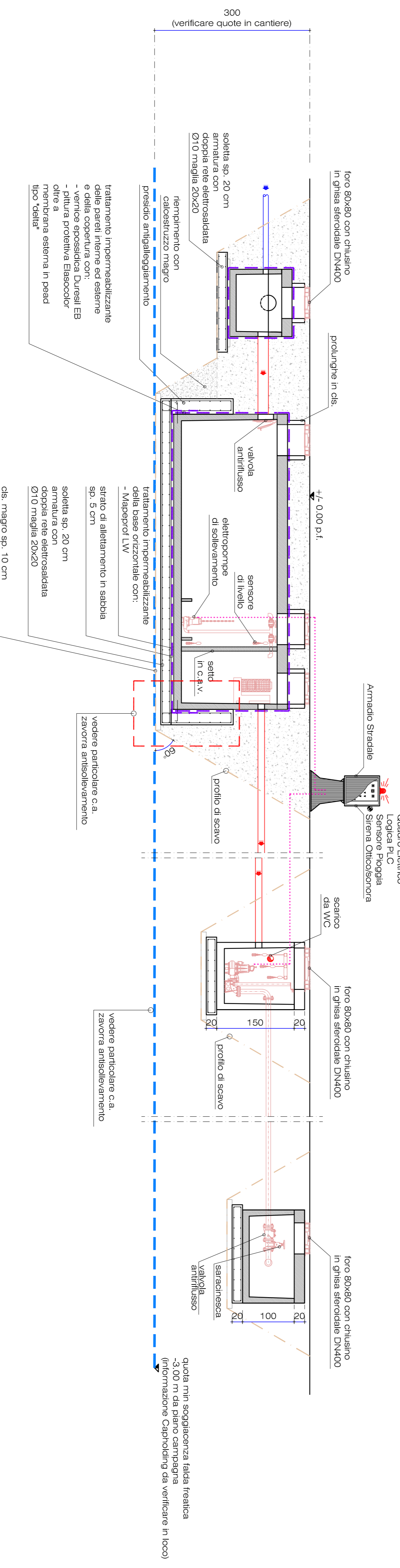
IMPIANTO DI PRIMA PIOGGIA E DI SOLLEVAMENTO - PLANIMETRIA

scala 1:50



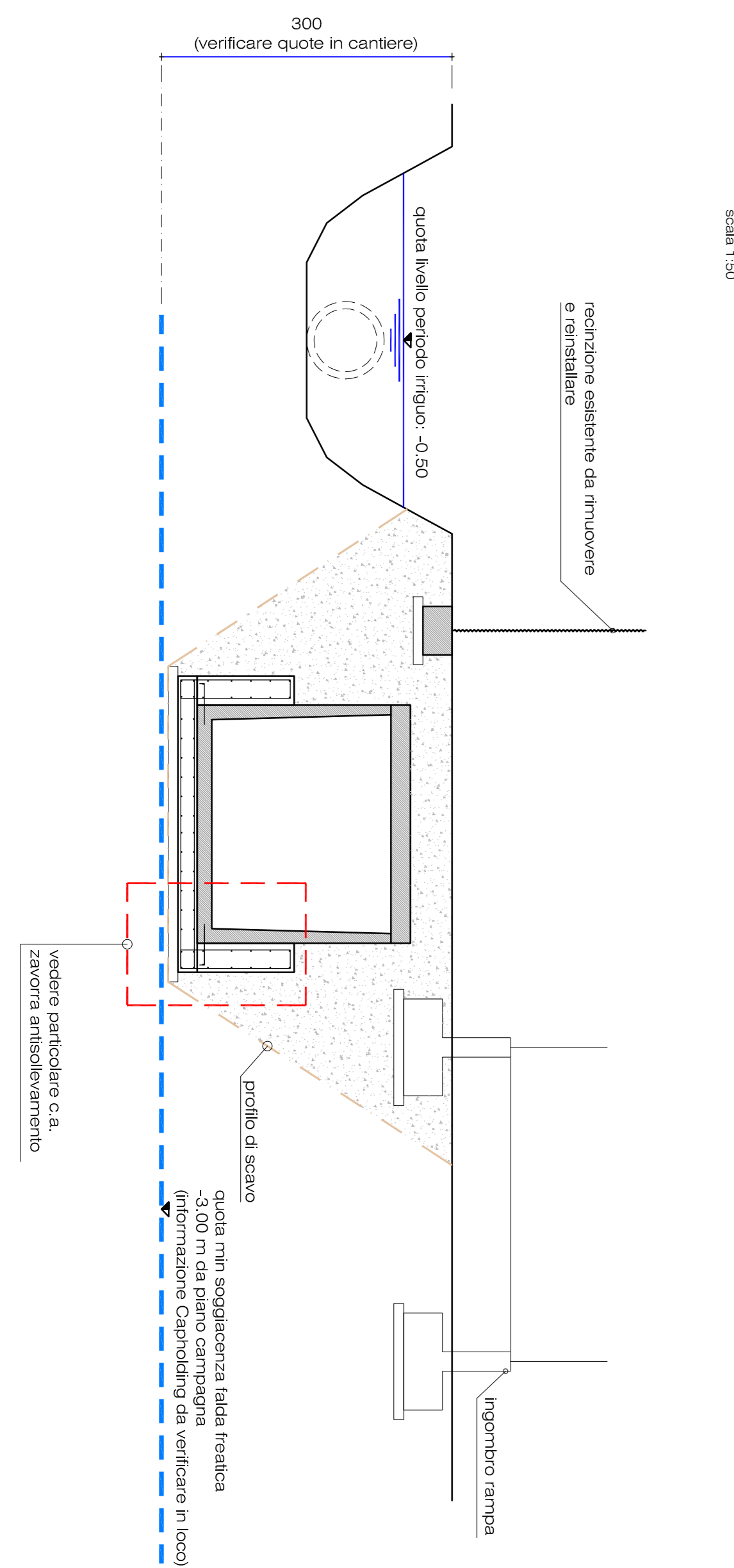
IMPIANTO DI PRIMA PIOGGIA E SOLLEVAMENTO - SCHEMA SEZIONE LONGITUDINALE

scala 1:50



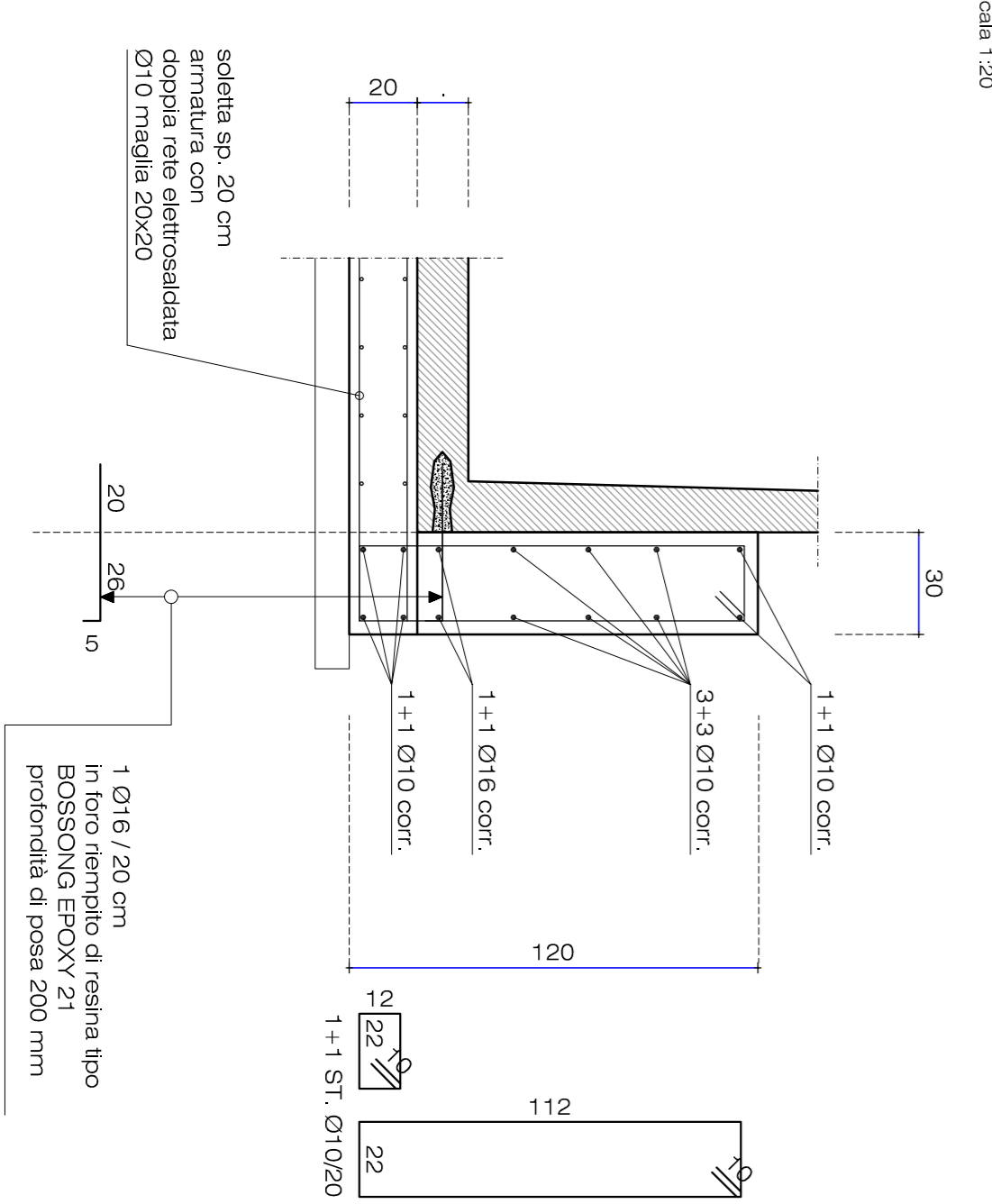
IMPIANTO DI PRIMA PIOGGIA E SOLLEVAMENTO - SEZIONE TRASVERSALE

scala 1:50

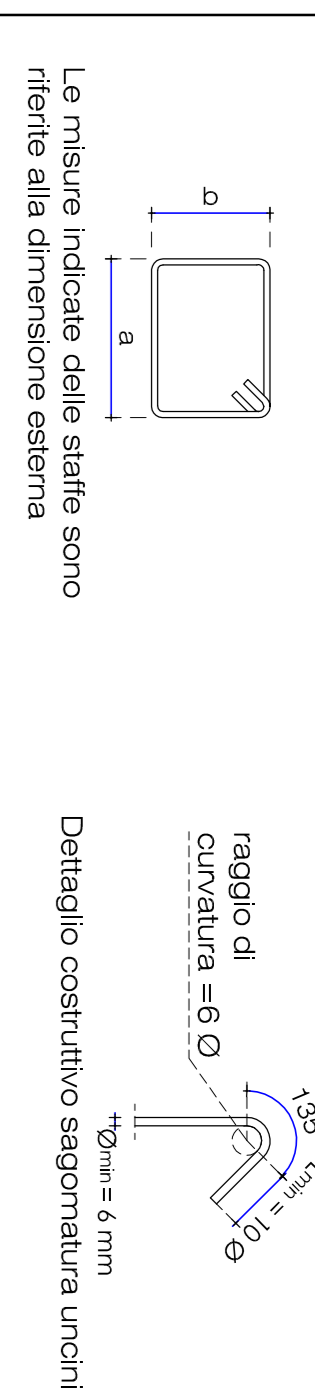


PARTICOLARE C.A. ZAVORRA ANTISOLLEVAMENTO

scala 1:20



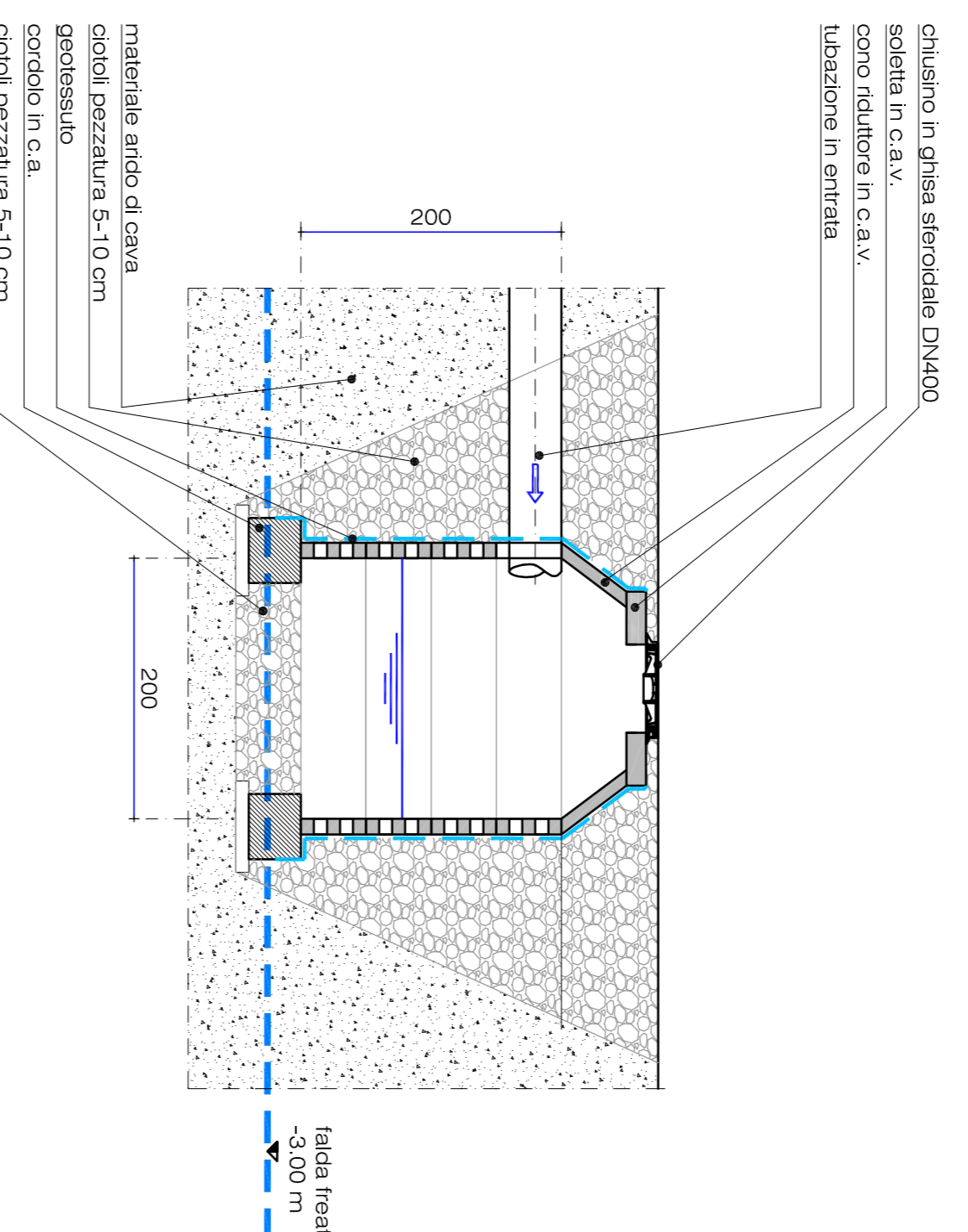
PRESCRIZIONI COSTRUTTIVE



Prevedere impiego di distanziali in calcestruzzo di spessore pari al copriferro indicato disposti in corrispondenza delle stiffe con intersassi non superiore a 80cm (se non diversamente indicato sugli elaborati).
 Nei pilini, nelle piatte di fondazione e nelle solette a getto completo, utilizzare distanziali in calcestruzzo a barre con intersassi 80-100cm, e con spessore pari al copriferro indicato.

POZZI PERDENTI - PARTICOLARE

scala 1:50



PRESCRIZIONI C.A. PREFABBRICATO:

- vedere specifiche in Banco Prezzi Unifere sn
Capoliving Speciale Argento
PRESCRIZIONI C.A. IN OPERA:
 - Acciaio: S450C (concordato)
 sovrapposizione barre: minimo 80 x diametro barra
 - Calcestruzzo: UNI EN 206-1:2008 / UNI 1104-2004)
 calcestruzzo a prestazione garantita
 classe di resistenza minima: C20/20;
 classe di consistenza: S4;
 classe di esposizione ambientale: XC4
FONTAZIONI E MURI:
 diametro massimo degli aggregati: 20 mm
 rapporto acquilamento max: 0,6
 contenuto minimo di cemento: 320 kg/m³
 classi di cemento: C2,5
 -Protezione di pontali in opera dai dis:
 tempo di attesa massimo del dis in betoniera
 dalla fine del carico nell'impianto: 120 minuti
 altezza massima di caduta libera del getto: 50 cm
 -Fuggole di maturazione:
 tempo minimo desamo struttura: 28 giorni
 -Copriferro per fondatori: >= 4,0 cm (salvo diversa indicazione)
 - Copriferro per muri: >= 4,0 cm (salvo diversa indicazione)
 - In tutti i disegni strutturali e di riferirsi valido il particolare disegnato in scala più grande.

COMUNE: ALBAIRATE (MI)

OGGETTO: ADEGUAMENTO SISTEMA DI DRENAGGIO E SMALTIMENTO DELLE ACQUE DELLA PIATTAFORMA ECOLOGICA (in strada comunale per Cassinetta ad Albairate - MI)
 COMMITTENTE: Comune di Albairate via Cesare Baietti n. 2 20080 - Albairate (MI)
 PROGETTO: ESECUTIVO
 PROGETTO - PARTI COLLABORANTI

COMPLETAMENTO: Consorzio dei Comuni dei Navigli via Cesare Baietti n. 2 20080 - Albairate (MI)

IL TECNICO: dott. Ing. Paolo PICCOLI CAPPELLI corso Venezia n. 27/29 - Vimercato (MI) tel fax: 0381-925290 - studio.piccoli@tin.it

SCALA: indicata DATA: dicembre 2018 AGG. AGG. 200-1_2017

